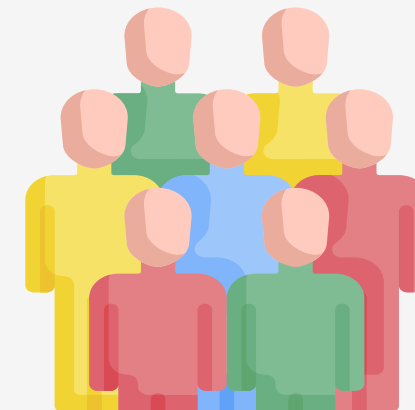
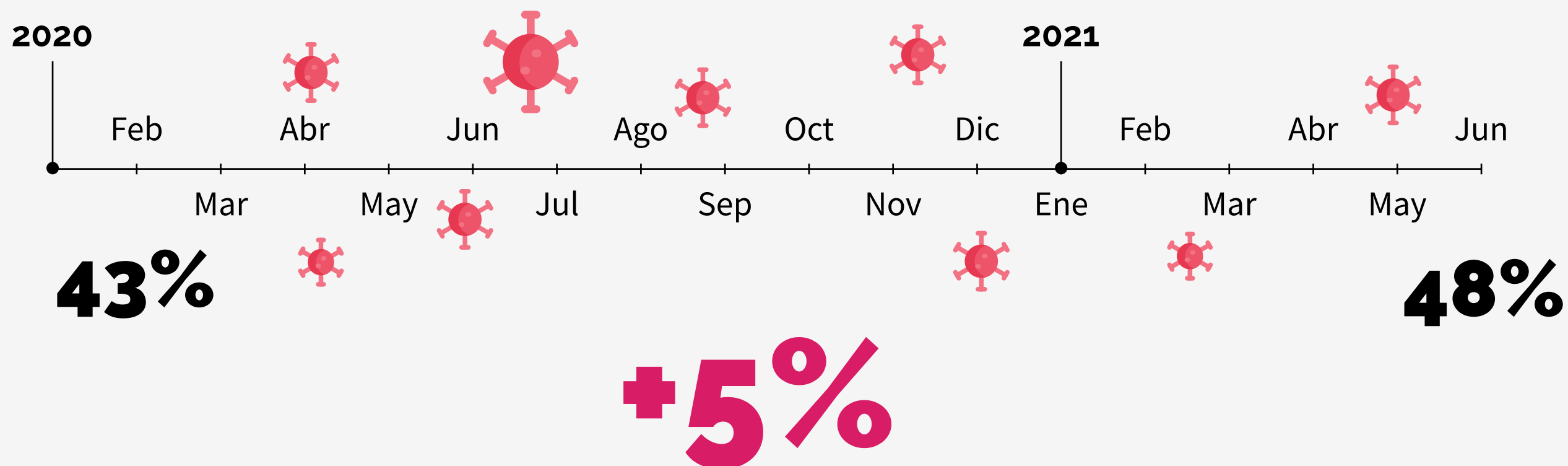


# 1 LA PANDEMIA AGRAVA LA SITUACIÓN DEL SINHOGARISMO



Aumento de personas en sinhogarismo grave.  
Con la pandemia: de 43 a 48% entre febrero de 2020 y junio 2021.



## CAUSAS

Bloqueo en los procesos de inclusión social.

Incremento de problemas y dificultades para la supervivencia.

## PROPUESTAS

Reinversión en recursos de apoyo y acompañamiento.

Evaluación de políticas de último recurso.

## 2 EL ASCENSOR SOCIAL, DENTRO DEL SINHOGARISMO MÁS GRAVE, NO FUNCIONA



La movilidad ha aumentado en la “nueva normalidad”.

Ø 24% ↕

movilidad entre exclusión residencial y sinhogarismo (hacia arriba y hacia abajo).



Imposibilidad de despegarse del “suelo de barro”.

### CAUSAS

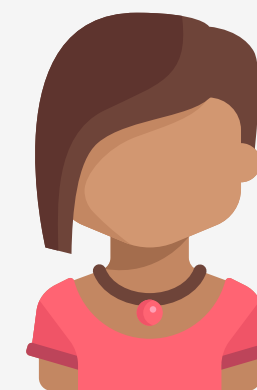
Carácter intermitente y dinámico del sinhogarismo y la exclusión residencial.

Inestabilidad en el acceso a los recursos de vivienda permanente.

### PROPUESTAS

Políticas de vivienda pública permanente.

### 3 SER MUJER Y SER JOVEN, FACTORES DE RIESGO PARA LA SALUD MENTAL PARA PERSONAS EN SITUACIÓN DE SINHOGARISMO



**67%**

de las personas sin hogar presentan posible caso de salud mental.

**80,5%**

de mujeres tienen elevados niveles de malestar psicológico frente al **66,3% de hombres.**

**77,6%**

de jóvenes síntomas de mala salud mental.



Incremento de las dificultades durante la pandemia.

#### CAUSAS

Debilidad del sistema de salud mental.

Imposibilidad de recibir servicios en la pandemia.

Incertidumbre y parón en las ayudas.

#### PROPUESTAS

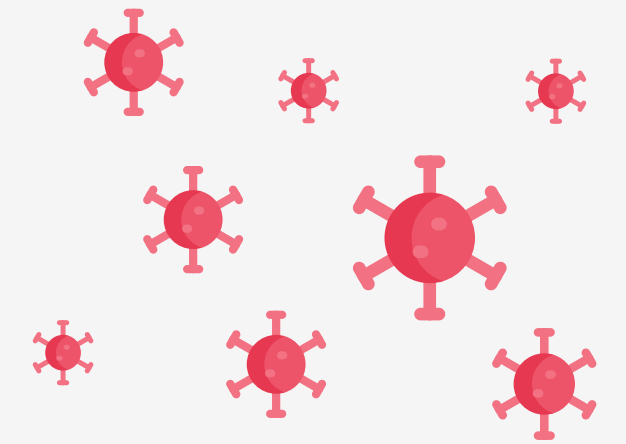
Reforzamiento de los recursos.

Servicios duales.

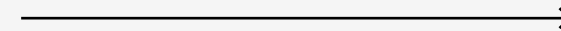
Formación de profesionales.

Herramientas preventivas.

## 4 EL COVID-19 HA CASTIGADO EN MAYOR MEDIDA A LAS PERSONAS SIN HOGAR



16,25%



4%



de personas en sinhogarismo y exclusión tuvieron COVID frente al 6,7% de prevalencia en población general.

estuvieron hospitalizados.

### CAUSAS

Antecedentes de salud.

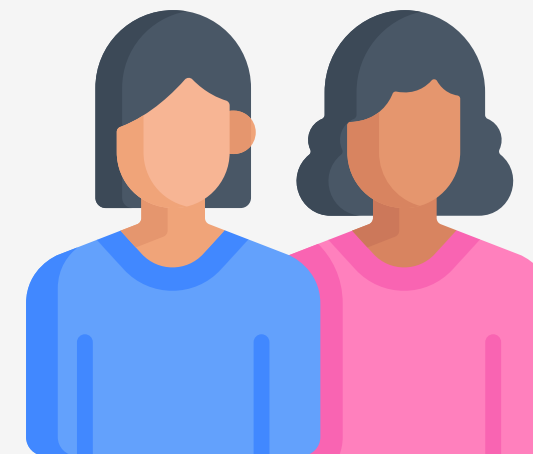
Condiciones de vida.

### PROPUESTAS

Repensar alternativas al alojamiento colectivo.

Favorecer una privacidad que no lleve al aislamiento.

# 5 LA APOROFOBIA Y LA VICTIMIZACIÓN INCREMENTA LA BRECHA DE GÉNERO EN LAS MUJERES SIN HOGAR



en mujeres inmigrantes.

**18,5%**

de las mujeres sin hogar se sienten discriminadas muchas veces.

**11,3%**

de las mujeres sin hogar se sienten discriminadas constantemente.

**13%**

mujeres han sido víctimas de agresión sexual.

## CAUSAS

Alta frecuencia de la violencia de género entre las personas en situación de sinhogarismo.

## PROPUESTAS

Enfoques de trabajo integrados.  
Considerar las distintas dimensiones de la exclusión.

# 6 MÁS DE LA MITAD DE LAS PERSONAS SIN HOGAR NO CUENTA CON PERSONAS EN LAS QUE APOYARSE FUERA DE LOS PROFESIONALES



**55,7%**

de las personas sin hogar tienen pocos apoyos.

**42,7%**

solo cuentan con 1 ó 2 personas.

**21,7%**

no dispone de nadie cercano en su entorno. Sus relaciones sociales son casi nulas o vinculadas a los profesionales de referencia.



Desde la llegada del COVID, esta situación es más intensa.

## CAUSAS

Brecha digital.

Aporofobia, violencia y discriminación.

Prestaciones económicas.

Tipo de relaciones sociales.

## PROPUESTAS

Modelo basado en el derecho a la vivienda y derecho a la comunidad.

Foco en mecanismos de socialización y redes de apoyo.

Lucha contra el deterioro psicosocial.



# 7 LOS MECANISMOS DE **PROTECCIÓN SOCIAL** NO CONSIGUEN LLEGAR A LAS **PERSONAS SIN HOGAR**



**46%**

de personas sin hogar carece de ingresos.

**76%**

no ha solicitado la Renta Mínima.

**62%**

no ha solicitado IMV.

## **CAUSAS**

Medidas normativas, de publicidad y de accesibilidad.

Desconocimiento o creencia de que no se cumplen los requisitos.

Desinterés.

## **PROPUESTAS**

Políticas de confianza para personas más necesitadas.

Más rapidez en las actuaciones.

# 8 LAS PERSONAS JÓVENES CADA VEZ SE HACEN MÁS VISIBLES EN EL SINHOGARISMO



**25%**

de menores  
de 36 años no tiene  
relación con sus  
padres/madres.



Más personas jóvenes  
sin hogar, tendencia  
anterior a la pandemia  
que se mantiene.



Los núcleos de referencia  
y de relación son clave  
para la prevención del  
sinhogarismo juvenil.

## CAUSAS

Deterioro psicológico de las personas jóvenes.

Precariedad de relaciones sociales.

Peor acceso a prestaciones económicas.

## PROPUESTAS

Programas puente de transición a la vida adulta.

Coordinación de recursos.

Enfoque de choque e integral.



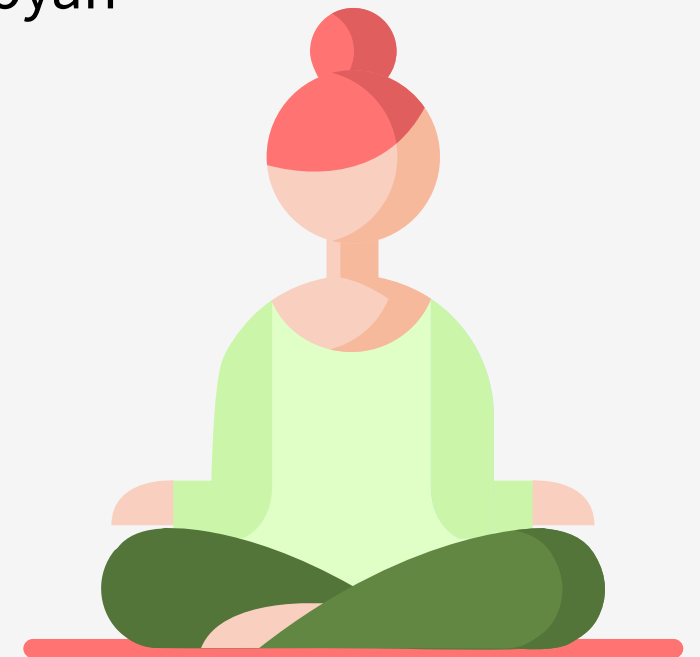
## 9 LA ESPIRITUALIDAD ES CLAVE EN LOS PROCESOS DE RESILIENCIA ANTE LAS SITUACIONES DE EXCLUSIÓN SOCIAL Y EL SINHOGARISMO

**50%** al **60%** de las personas sin hogar se apoyan en la dimensión espiritual para afrontar las dificultades.

Vinculada a la religión pero no únicamente.

Búsqueda de consuelo, fortaleza y armonía interior.

Mujeres, entre 36 y 50 años, africanas o latinoamericanas son las más espirituales.



### CAUSAS

Búsqueda de **consuelo**.

Búsqueda de **fortaleza y armonía interior**.

### PROPUESTAS

No **ignorar** esta necesidad de las personas.

**Integrar** esta dimensión en los procesos de acompañamiento.

# 10 CRECEN LA COMPLEJIDAD Y LA HETEROGENEIDAD EN EL SINHOGARISMO Y LA EXCLUSIÓN RESIDENCIAL

Los procesos de exclusión se caracterizan por la interseccionalidad, con diferentes factores y procesos que producen **diferencias cualitativas** dentro del **sinhogarismo**.

## CAUSAS

*Acumulación* de desventajas sociales.

Interacción **compleja y específica** de procesos.



---

## PROPUESTAS

**Incorporar la complejidad y pluralidad** de situaciones de las personas sin hogar en los programas, evitando soluciones universales.

Estudiar y abordar la **interseccionalidad del sinhogarismo** con otros rasgos específicos de los **procesos de exclusión** (migración, género, edad...).